



Wir suchen Dich als

Pflegefachkraft als fachliche/stellv. Leitung im Wundmanagement (m/w/d)

Bielefeld, Full-time employee, 01.01.2026

Wer wir sind:

In unseren spezialisierten ambulanten Pflegeeinrichtungen, den WZ – WundZentren, behandeln wir ganzheitlich Menschen mit chronischen und schwer heilenden Wunden. Gemeinsam im therapeutischen Team werden für jeden Patienten individuelle Therapiepläne entwickelt und umgesetzt. Die Therapieplanung und Behandlung der Wunden findet dabei ambulant im WZ – WundZentrum und ergänzt durch Hausbesuche statt.

- **Arbeitsort:** WZ-WundZentrum Bielefeld
- **Arbeitszeit:** Vollzeit(40h), Kernzeit innerhalb von 08:00-17:00 Uhr von Mo-Fr (keine Schichtarbeit), gelegentliche können kurze Einsätze am Feiertag, selten am Wochenende anfallen
- **Vergütung:** Anlehnung TVöD-P – P9, je nach relevanter Berufserfahrung zwischen 3.770,53€-4.403,33€ monatlich, eine zusätzliche jährliche Sonderzahlung i.H.v. 70,48% von einem Bruttomonatsgehalt



Bundesweit über
20 Standorte



Patienten-Zufriedenheit
Note 1,2



Seit 2008 über
30.000 behandelte Patienten



Mehr als
175 Mitarbeitende

Deine Aufgaben:

- Eigenständige Behandlung von Menschen mit chronischen und schwer heilenden Wunden
- Koordination und Abstimmung notwendiger Maßnahmen mit externen Expert:innen (Casemanagement)

Nach Einarbeitungsphase und (optional) Wundweiterbildung: Übernahme der fachlichen und stellv. Leitung des WZ-WundZentrum Bielefeld:

- Sicherstellung der fachlichen Kompetenz durch Dokumentationskontrollen und Behandlungsbegleitungen
- Einarbeitung neuer Mitarbeitenden in koordinierender und anleitender Funktion
- Vertretung der WZ-Leitung bei Abwesenheit, Übernahme von delegierten Aufgaben

Du möchtest mehr erfahren? [Klicke hier um mehr über das Stellenprofil zu erfahren.](#)

Deine Vorteile bei den WZ-WundZentren:



**Finanzierung
Weiterbildung WM®-
WundManager**



**Finanzierung
Weiterbildung ZWM®-
WundManager**



**Umfassende
Einarbeitung, inkl.
Mentor:in**



**Geregelte Arbeitszeiten
von 08:00-17:00 Uhr /
Mo-Fr, keine
Schichtarbeit**



30 Tage Urlaub



Jobrad



**Betriebl. Altersvorsorge
& Vermögenswirksame
Leistungen**



**Zuschuss Firmenticket
ÖPNV**



**Unbefristeter
Arbeitsvertrag**



Gute ÖPNV-Anbindung



**Du-Kultur,
wertschätzendes
Miteinander**

Alle Details und weitere Informationen zu uns als Arbeitgeber findest Du auf unserer [Karriereseite](#)



Fabian Sattler
WZ-WundManager Nürnberg

„Ein völlig neues Pflegegefühl: Hier übernimmt jeder Mitarbeiter Verantwortung, gestaltet den Arbeitsablauf mit und kann sich weiterentwickeln.“

Das bringst Du mit:

- Abgeschlossene Ausbildung als Pflegefachfrau/-mann, Gesundheits- und Krankenpfleger, Krankenschwester, Krankenpfleger oder Altenpfleger (m/w/d)
- Fundierte Erfahrung in der chronischen Wundbehandlung, idealerweise mit abgeschlossener anerkannter Wundweiterbildung (z. B. ICW, DEKRA, ZWM, etc.)
- Optional bei nicht vorhandener Wundweiterbildung: Bereitschaft sich umfassend weiterzubilden (ZWM®Wundmanager 168UE)
- Bereitschaft Verantwortung zu übernehmen, hoher Einsatzwille
- Sicherer Umgang mit EDV und digitalen Arbeitsprozessen

Du möchtest mehr erfahren? [Klicke hier um mehr über das Stellenprofil zu erfahren.](#)

Wir haben Dich überzeugt?

Bewerbungsoption: Bewerbe Dich gerne über "Jetzt bewerben"

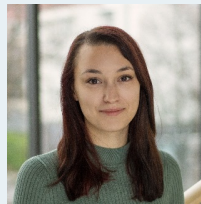
Welche Unterlagen und Angaben benötigen wir von Dir?

- Aktueller Lebenslauf / ein Anschreiben ist optional
- Gewünschter Arbeitszeitumfang (Stunden/Woche)
- Gehaltsangabe (unser Vergütungsmodell ist oben in der Einleitung angegeben)

Unser Bewerbungsprozess: Wir starten mit einem ersten virtuellen Kennenlernen um einen Ersteindruck voneinander zu erhalten. Sollte dieser positiv sein, laden wir Dich zu einem persönlichen Kennenlernen im Rahmen einer Hospitation vor Ort ein.

Mehr Jobs findest du auf unserer [Karriereseite](#).

[zum Job](#)



Dein Ansprechpartner

Wende Dich bei Fragen gerne direkt an mich:

Rebecca Schell
Personalreferentin
0711 9000 71 10 30

