



Wir suchen Dich als

Pflegefachkraft / Gesundheits- und Krankenpfleger (m/w/d) – Wundmanagement

Holzkirchen, Full-time employee, ab sofort

Wer wir sind:

In unseren spezialisierten ambulanten Pflegeeinrichtungen, den WZ – WundZentren, behandeln wir ganzheitlich Menschen mit chronischen und schwer heilenden Wunden. Gemeinsam im therapeutischen Team werden für jeden Patienten individuelle Therapiepläne entwickelt und umgesetzt. Die Therapieplanung und Behandlung der Wunden findet dabei ambulant im WZ – WundZentrum und ergänzt durch Hausbesuche statt.

- **Arbeitsort:** WZ-WundZentrum Holzkirchen (Münchner Str. 56a 83607 Holzkirchen)
- **Arbeitszeit:** 40h Vollzeit, Kernzeit innerhalb von 08:00-17:00 Uhr von Mo-Fr (keine Schichtarbeit), gelegentliche Kurzeinsätze (1-4h) am Feiertag, selten am Wochenende können anfallen.
- **Vergütung:** Anlehnung TVöD-P - P8, je nach relevanter Berufserfahrung zwischen **3.700€ bis 4.488€** monatlich (ab Mai), eine zusätzliche jährliche Sonderzahlung i.H.v. 90% von einem Bruttomonatsgehalt.
- **Eintrittsdatum:** Ab sofort, bzw. zu dem Dir nächstmöglichen Eintrittsdatum.



Bundesweit über
20 Standorte

Patienten-Zufriedenheit
Note 1,2

Seit 2008 über
**30.000 behandelte
Patienten**

Mehr als
175 Mitarbeitende

Deine Aufgaben:

- **Ganzheitliche leitlinienbasierte Wundbehandlung:** Eigenständige Behandlung von Menschen mit chronischen und schwer heilenden Wunden – dabei werden über die Wundversorgung hinaus Ernährung, Kompression, Mobilisation, Hilfsmittel und psychosoziale Aspekte berücksichtigt.
- **Therapieplanung & Evaluation:** Durchführung der Anamnese, Erstellung individueller und ganzheitlicher Therapiepläne, Anleitung und Schulung von Patient:innen sowie Evaluation des Therapieerfolgs.
- **Casemanagement:** Koordination und Verantwortung notwendiger Maßnahmen mit externen Expert:innen einschließlich Anleitung von Patient:innen und Angehörigen.
- **Teamarbeit & Wissensaustausch:** Enge Zusammenarbeit im therapeutischen Team mit Kolleg:innen, Ärzt:innen und weiteren Spezialist:innen.

Du möchtest mehr erfahren? [Klicke hier um mehr über das Stellenprofil WZ-WundManager:in zu erfahren.](#)

Deine Vorteile bei den WZ-WundZentren:



Finanzierung
Weiterbildung WM®-
WundManager



Umfassende
Einarbeitung, inkl.
Mentor:in



Geregelte
Kernarbeitszeiten von
08:00-17:00 Uhr, keine
Schichtarbeit



Arbeitszeiterfassung,
Option zu
Freizeitausgleichen



30 Tage Urlaub



Jobrad



Betriebl. Altersvorsorge
& Vermögenswirksame
Leistungen



Zuschuss Firmenticket
ÖPNV



Du-Kultur,
wertschätzendes
Miteinander

Alle Details und weitere Informationen zu uns als Arbeitgeber findest Du auf unserer [Karriereseite](#)



Fabian Sattler
WZ-WundManager Nürnberg

„Ein völlig neues Pflegegefühl: Hier übernimmt jeder Mitarbeiter Verantwortung, gestaltet den Arbeitsablauf mit und kann sich weiterentwickeln.“

Das bringst Du mit:

- Examierte Pflegefachperson, Pflegefachfrau/Pflegefachmann, Gesundheits- und Krankenpfleger, Krankenschwester/Krankenpfleger oder Altenpfleger (m/w/d).
- Idealerweise klinischer Hintergrund mit Erfahrung im Krankenhaus oder in einem akutpflegerischen Bereich (z. B. Chirurgie, Innere Medizin, Gefäßchirurgie, Diabetologie).
- Ausgeprägtes Interesse an spezialisierter Wundbehandlung sowie Bereitschaft, ganzheitlich, interdisziplinär und leitlinienbasiert zu arbeiten.
- Sehr gute Deutschkenntnisse in Wort und Schrift.

Hinweise:

- Eine Wundweiterbildung ist von Vorteil, aber keine Voraussetzung.
- Auch Ausbildungsabsolventen mit abgeschlossener examinierter Ausbildung & klinischem Hintergrund sind herzlich willkommen!

Du möchtest mehr erfahren? [Klicke hier um mehr über das Stellenprofil WZ-WundManager:in zu erfahren.](#)

Wir haben Dich überzeugt?

Bewerbungsoption: Bewerbe Dich gerne über "Jetzt bewerben"

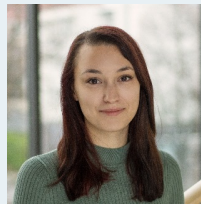
Welche Unterlagen und Angaben benötigen wir von Dir?

- Aktueller Lebenslauf / ein Anschreiben ist optional
- Gewünschter Arbeitszeitumfang (Stunden/Woche)
- Gehaltsangabe (unser Vergütungsmodell ist oben in der Einleitung angegeben)

Unser Bewerbungsprozess: Wir starten mit einem ersten virtuellen Kennenlernen um einen Ersteindruck voneinander zu erhalten. Sollte dieser positiv sein, laden wir Dich zu einem persönlichen Kennenlernen im Rahmen einer Hospitation vor Ort ein.

Mehr Jobs findest du auf unserer [Karriereseite](#).

[zum Job](#)



Dein Ansprechpartner

Wende Dich bei Fragen gerne direkt an mich:

Rebecca Schell
Personalreferentin
0711 9000 71 10 30

