



Wir suchen Dich als

Pflegefachkraft / Gesundheits- und Krankenpfleger (m/w/d) - Wundmanagement

Warendorf, Full-time employee, ab sofort

Wer wir sind:

In unseren spezialisierten ambulanten Pflegeeinrichtungen, den WZ – WundZentren, behandeln wir ganzheitlich Menschen mit chronischen und schwer heilenden Wunden. Gemeinsam im therapeutischen Team werden für jeden Patienten individuelle Therapiepläne entwickelt und umgesetzt. Die Therapieplanung und Behandlung der Wunden findet dabei ambulant im WZ – WundZentrum und ergänzt durch Hausbesuche statt.

- **Arbeitsort:** WZ-WundZentrum Warendorf
- **Arbeitszeit:** Vollzeit 40h, Kernzeit innerhalb von 08:00-17:00 Uhr von Mo-Fr (keine Schichtarbeit), gelegentliche kurze Einsätze am Wochenende, bzw. Feiertag können anfallen
- **Vergütung:** Anlehnung TVöD-P - P8, je nach relevanter Berufserfahrung zwischen 3.701€ - 4.488€ monatlich, eine zusätzliche jährliche Sonderzahlung i.H.v. 90% von einem Bruttomonatsgehalt
- **Eintrittsdatum:** Ab sofort, bzw. zu Deinem Dir nächstmöglichen Zeitpunkt



Bundesweit über
20 Standorte



Patienten-Zufriedenheit
Note 1,2



Seit 2008 über
30.000 behandelte
Patienten



Mehr als
175 Mitarbeitende

Deine Aufgaben:

- **Ganzheitliche & leitlinienbasierte Wundbehandlung:** Eigenständige Behandlung von Menschen mit chronischen und schwer heilenden Wunden unter Berücksichtigung wundrelevanter Grunderkrankungen und maßgeblicher Heilungsfaktoren.
- **Therapieprozess:** Anamnese, individuelle Therapieplanung, Edukation und kontinuierliche Evaluation.
- **Casemanagement:** Koordination und Verantwortung aller notwendigen Maßnahmen mit behandelnden Ärzt/innen und weiteren externen Expert/innen im Sinne einer interdisziplinären Behandlung.
- **Zusammenarbeit:** Fachlicher Austausch im therapeutischen Team mit Kolleg/innen, Ärzt/innen und Spezialist/innen.

Du möchtest mehr erfahren? [Klicke hier um mehr über das Stellenprofil WZ-WundManager:in zu erfahren.](#)

Deine Vorteile bei den WZ-WundZentren:



Finanzierung
Weiterbildung WM®-
WundManager



Jährliches
Weiterentwicklungsbudget



Umfassende
Einarbeitung, inkl.
Mentor:in



Geregelte
Kernarbeitszeiten von
08:00-17:00 Uhr, keine
Schichtarbeit



Arbeitszeiterfassung,
Option zu
Freizeitausgleichen



Jobrad



Betriebl. Altersvorsorge
& Vermögenswirksame
Leistungen



Zuschuss Firmenticket
ÖPNV



Du-Kultur,
wertschätzendes
Miteinander

Alle Details und weitere Informationen zu uns als Arbeitgeber findest Du auf unserer [Karriereseite](#)



Fabian Sattler
WZ-WundManager Nürnberg

„Ein völlig neues Pflegegefühl: Hier übernimmt jeder Mitarbeiter Verantwortung, gestaltet den Arbeitsablauf mit und kann sich weiterentwickeln.“

Das bringst Du mit:

- Examierte Pflegefachperson, Pflegefachfrau/Pflegefachmann, Gesundheits- und Krankenpfleger, Krankenschwester/Krankenpfleger, Altenpfleger (m/w/d).

- Idealerweise klinischer Hintergrund mit Erfahrung im Krankenhaus oder in einem akutpflegerischen Bereich (z. B. Chirurgie, Innere Medizin, Gefäßchirurgie, Diabetologie).
- Ausgeprägtes Interesse an spezialisierter Wundbehandlung sowie Bereitschaft, ganzheitlich, interdisziplinär und leitlinienbasiert zu arbeiten.
- Sehr gute Deutschkenntnisse in Wort und Schrift.

Auch Ausbildungsabsolventen mit abgeschlossener examinierter Ausbildung & klinischem Hintergrund sind herzlich willkommen!

Du möchtest mehr erfahren? [Klicke hier um mehr über das Stellenprofil WZ-WundManager:in zu erfahren.](#)

Wir haben Dich überzeugt?

Bewerbungsoption: Bewerbe Dich gerne über "Jetzt bewerben"

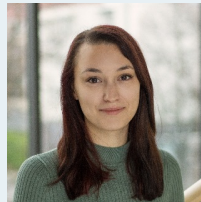
Welche Unterlagen und Angaben benötigen wir von Dir?

- Aktueller Lebenslauf / ein Anschreiben ist optional
- Gewünschter Arbeitszeitumfang (Stunden/Woche)
- Gehaltsangabe (unser Vergütungsmodell ist oben in der Einleitung angegeben)

Unser Bewerbungsprozess: Wir starten mit einem ersten virtuellen Kennenlernen um einen Ersteindruck voneinander zu erhalten. Sollte dieser positiv sein, laden wir Dich zu einem persönlichen Kennenlernen im Rahmen einer Hospitation vor Ort ein.

Mehr Jobs findest du auf unserer [Karriereseite](#).

[zum Job](#)



Dein Ansprechpartner

Wende Dich bei Fragen gerne direkt an mich:

Rebecca Schell
Personalreferentin
0711 9000 71 10 30

